

**Produits concernés :** Certaines cuisinières EURO fabriquées avant la semaine 47/2010 (numéros de série inférieurs à 1047XXXXX).

**Description du problème :**

- Le cycle de cuisson ou de pyrolyse est interrompu (constat visuel en fonction ventilé, arrêt du MEV).
- A l'arrêt, la lampe du four reste allumée.

**Origine du problème :** Le doigt « présence porte » ne rentre pas en contact avec la gâche, il passe à droite (voir photos ci-dessous). Celui-ci rentre en appui sur la contre porte mais avec un contact électrique aléatoire.

**Action usine :** Evolution de la gâche de + 1 mm sur la face de droite.

**Action ou solution SAV :** Changer la gâche par la nouvelle référence AS6005802.

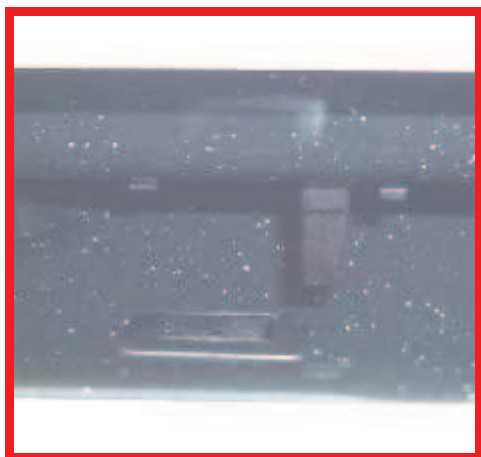
**Codification IRIS :**

2	X	3	2	1	1	D	G	1	7		T	A	
---	---	---	---	---	---	---	---	---	---	--	---	---	--

**Traduction IRIS :**

Intermittent	L'appareil s'arrête par lui même	Mauvais contact
Four en fonctionnement	Interrupteur de porte	Remplacement

**Situation non conforme**



**Situation conforme**

